



OKENICOVÝ PLOT

Jde o zákazníky nejžádanější plot, který je vzdušný a zároveň zachovává dostatečnou míru soukromí. Design je blízký tvaru a funkci žaluzií.

Nabízíme možnost horizontálního nebo vertikálního uspořádání. Současně jsou v nabídce rovněž různé barevné kombinace lamel, bočního profilu a hliníkových sloupků. Díky tomu vznikají barevné variace, které Vám umožní přizpůsobit vzhled plotu přesně podle vašich představ.

Okenicový typ plotu lze také uplatnit při výrobě branky nebo brány.

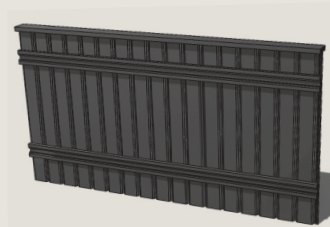
Nabízíme Vám dva druhy okenicového typu plotu – O1 a O2:

Okenicový typ O1

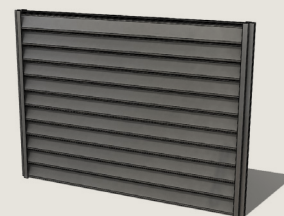
- užší a zaoblené lamely
- čisté linie v perfektním designu
- brána, branka a plot ve stejném provedení
- výběr základních barev a imitací dřeva
- možnost nástřiku do libovolného odstínu RAL



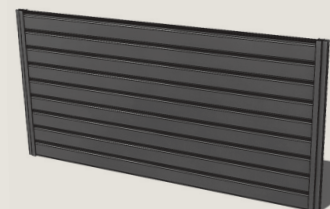
Možnosti provedení:



O1 ZV



O1

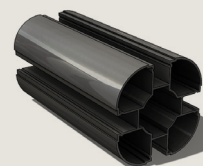


O1 ZH

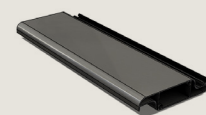


O1 ORÁMOVANÁ

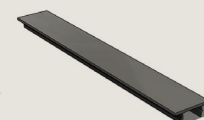
Použité profily:



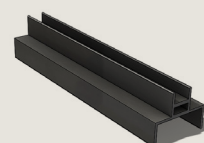
R143



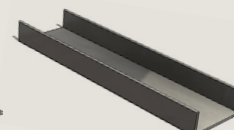
R171



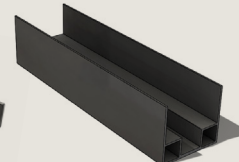
R137



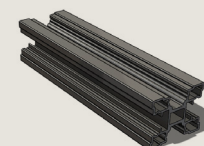
R170



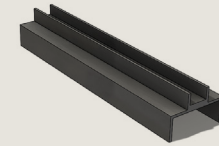
R240



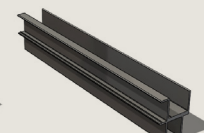
R242



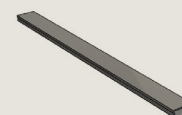
R244



R256



R263



R3604

Barevné provedení:





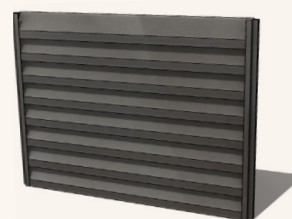
OKENICOVÝ PLOT

Okenicový typ O2

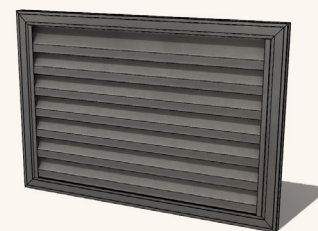
- masivnější dojem díky širší lamel
- dokonalý moderní a luxusní vzhled
- brána, branka a plot ve stejném provedení
- výběr základních barev a imitací dřeva
- možnost nástřiku do libovolného odstínu RAL



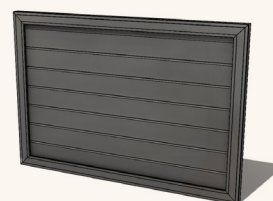
Možnosti provedení:



O2

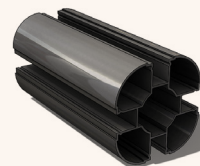


O2 ORÁMOVANÁ

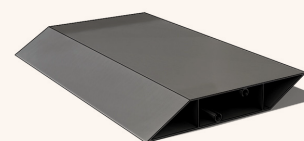


O2 ORÁMOVANÁ ZAVŘENA

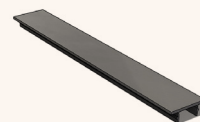
Použité profily:



R143



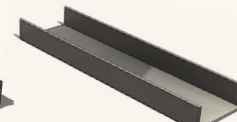
R223



R137



R170



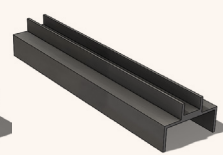
R240



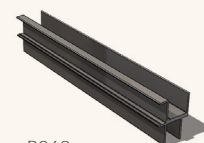
R242



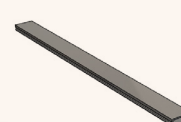
R244



R256



R263



R3604

Barevné provedení:





PLAŇKOVÝ PLOT

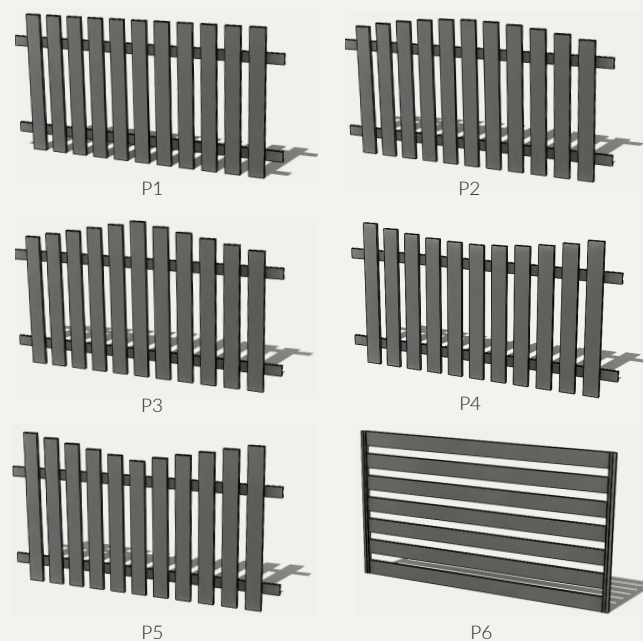
Je univerzálním typem plotu, o který je trvalý zájem a díky svému zdrženlivému designu se hodí jak ke starším, tak i k moderním budovám.

Veškeré spoje jsou provedeny hliníkovým spojovacím materiálem. Proto je tento druh plotu bezúdržbový. Plaňkové ploty nabízíme ve vertikálním nebo horizontálním provedení a dodáváme je v bílé, šedé, hnědé, černé a v zelené barvě. Dále v oblíbeném odstínu antracit a ve dřevodekorech imitujících zlatý dub, ořech a třešeň.

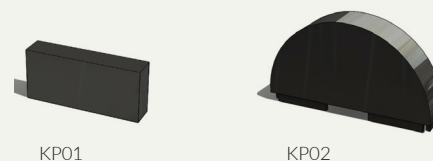
K jednotlivým plaňkám lze dodat rovnou nebo obloukovou krytku.

U plaňkového plotu nabízíme rovněž tvarovanou variantu.

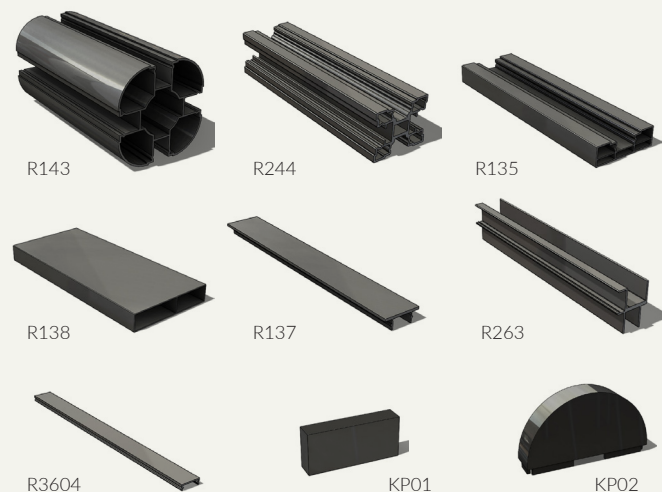
Možnosti provedení:



Možnosti zakončení planěk:

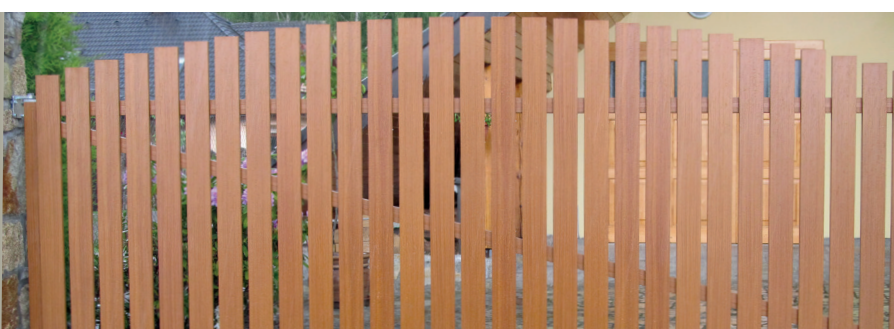


Použité profily:



Barevné provedení:





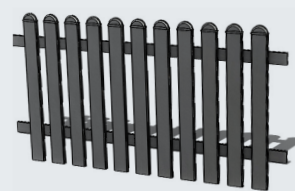
PLAŇKOVÝ TVAROVANÝ PLOT

Další variantou plaňkového plotu je plaňka tvarovaná, oblíbená pro svůj prvotřídní design. Plaňky je možné zakončit pouze do oblouku. Stejně jako klasický plaňkový plot je i tvarovaný dodáván v šesti barvách (bílá, šedá, hnědá, černá, zelená a antracit) a třech zákaznicky oblíbených dřevodekorech.

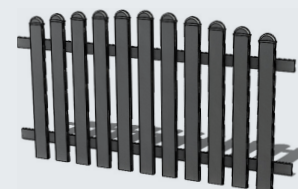
Sladění plotu, branky a brány je samozřejmostí.



Možnosti provedení:



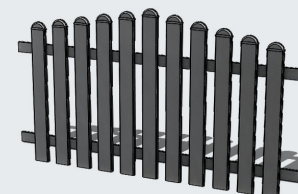
PT1



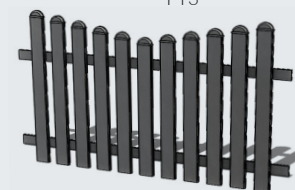
PT2



PT3

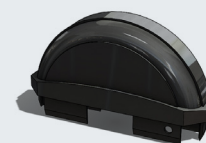


PT4



PT5

Zakončení plaňky:



KPt02

Použité profily:



R143



R244



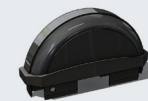
R135



R254



R137



KPt02

Barevné provedení:





TYČKOVÝ PLOT

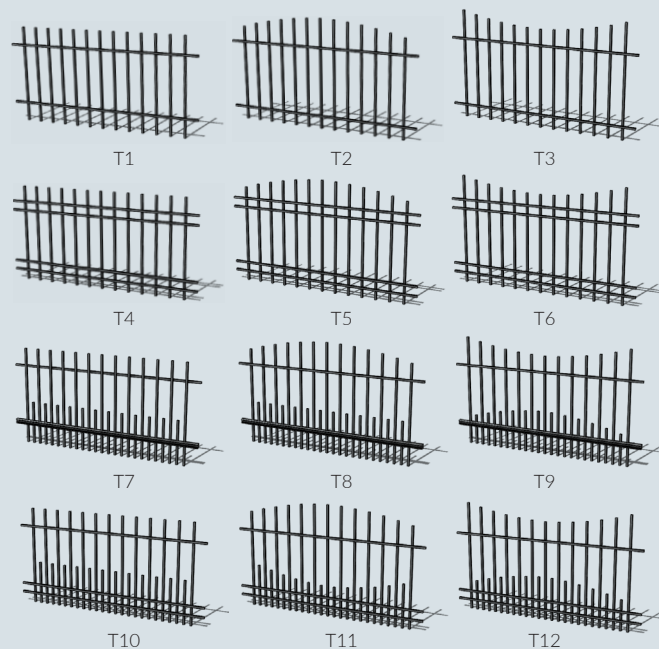
Jedná se o klasický typ hliníkového plotu, jehož nadčasový design se ani po letech neokouká. Zakončení tyček provádíme čtyřmi typy koncovek, případně jejich kombinacemi.

Veškeré spoje jsou řešeny pomocí hliníkového nebo pozinkovaného spojovacího materiálu a to tak, že je vše skryto. Proto je také plot naprosto bezúdržbový. Tyčkové ploty je možno dodat v mnoha typech provedení.

Ploty montujeme mezi zděné sloupy nebo mezi naše hliníkové sloupky ROLUX. Tyčkový plot je běžně dodáván v černé, šedé a bílé barvě s krupičkovou strukturou. Nástřík podle vzorníku RAL provedeme na požádání.



Možnosti provedení:



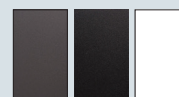
Možnosti zakončení tyček:



Použité profily:



Barevné provedení:





KOMBINOVANÝ PLOT

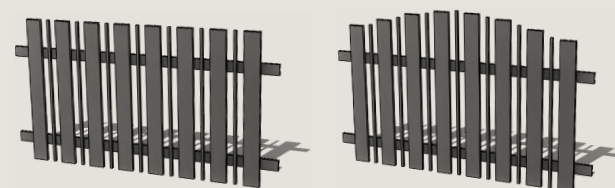
Je plot, který je kombinací plotu plaňkového a tyčkového. Jako u všech našich typů se jedná o bezúdržbový plotový systém. Je možné jej zhotovit v řadě barevných provedení (včetně kombinací). Každému zákazníkovi jsme schopni připravit návrh šitý na míru (stačí pouze zaslat nezávaznou poptávku prostřednictvím webového formuláře).

Je možné kombinovat barvy a zakončení planěk i tyček. Plaňky nabízíme v základních barvách bílá, hnědá, šedá, černá, antracit a také ve třech dřevodekorech – zlatý dub, třešeň a ořech. U tyček lze nabídnout provedení černé, tmavě šedé a bílé. Vybírat lze z pěti variant provedení plotových polí.

Montáž plotu je možná mezi zděné sloupky, případně doporučujeme využít přímo originální hliníkové sloupky Rolux.

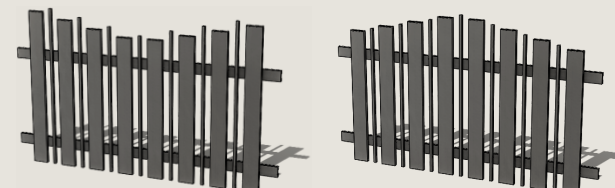


Možnosti provedení:



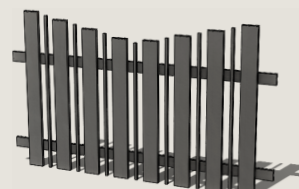
K1

K2



K3

K4



K5

Možnosti zakončení planěk:



KP01

KP02

Možnosti zakončení tyček:



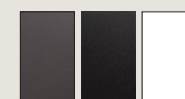
KT01

KT02

KT03

KT04

Barevné provedení:



Barevné provedení:





SAMONOSNÁ BRÁNA

Hliníkové samonosné posuvné brány jsou nejoblíbenějším typem bran na trhu. U tohoto druhu brány je potřeba mít volný prostor ve směru pojezdu v délce šířky průjezdu plus 1/3 průjezdu, aby se brána dala zasunout. Výhodou samonosné hliníkové brány je, že nevyžaduje podpůrné kolečko a žádný vodící profil, a tím ani rovný terén.

Maximální šířka průjezdu: 4800 mm (závislá na typu výplně)

Maximální výška: 2000 mm

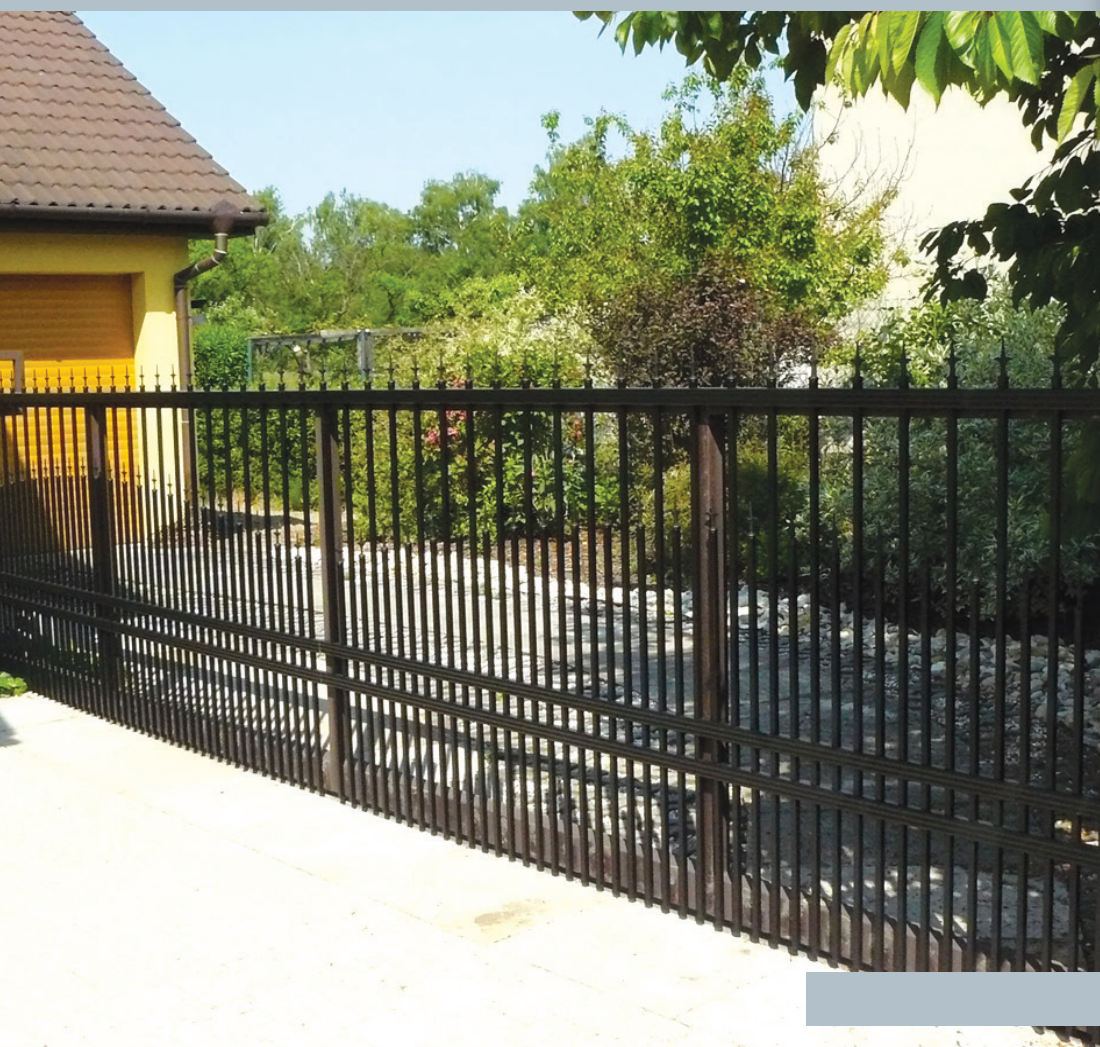


POJEZDOVÁ BRÁNA

Hliníkové pojezdové brány po kolejnici jsou alternativou k samonosným branám v situaci, kdy nemáme po straně průjezdu tolik místa, aby se dala použít brána samonosná, nebo když je brána příliš dlouhá či vysoká. Pojezdová brána se rovněž otevírá do strany s tím rozdílem, že na zemi se pohybuje po předem zabetonované nebo šroubované kolejnici. U těchto bran je potřeba mít volný prostor pouze v délce průjezdu plus 600 mm.

Maximální šířka průjezdu: 5800 mm (závislá na typu výplně)

Maximální výška: 2000 mm



KŘÍDLOVÉ BRÁNY

jednokřídlé a dvoukřídlé brány

Křídlové brány jsou tvořeny jedním nebo dvěma křídly, která se obvykle otvírají směrem na pozemek, při dostatku místa i směrem na ulici. Brány dodáváme s automatickými motory na dálkové ovládání nebo bez pohonu na ruční ovládání.

Maximální šířka průjezdu: 6000 mm (závislá na typu výplně)

Maximální výška: 2000 mm

U okenicového provedení max. rozměr: 2000 x 2000 mm



HLINÍKOVÉ BRANKY

Hliníkové branky dodáváme samostatně nebo v příslušné sestavě společně s bránou a se samotným plotem. Dohromady tvoří skvěle vypadající oplocení Vašeho domu. Zákazníkům nabízíme branky v plaňkovém, tyčkovém, kombinovaném a okenicovém provedení. Klademe důraz na kvalitu, rychlé dodání a přijatelnou cenu.

Maximální šířka průjezdu: 1500 mm (závislá na typu výplně)

Maximální výška: 2000 mm

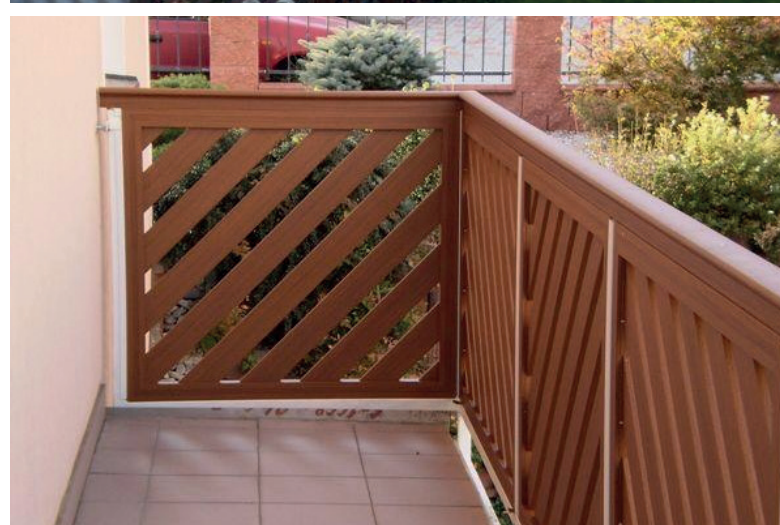
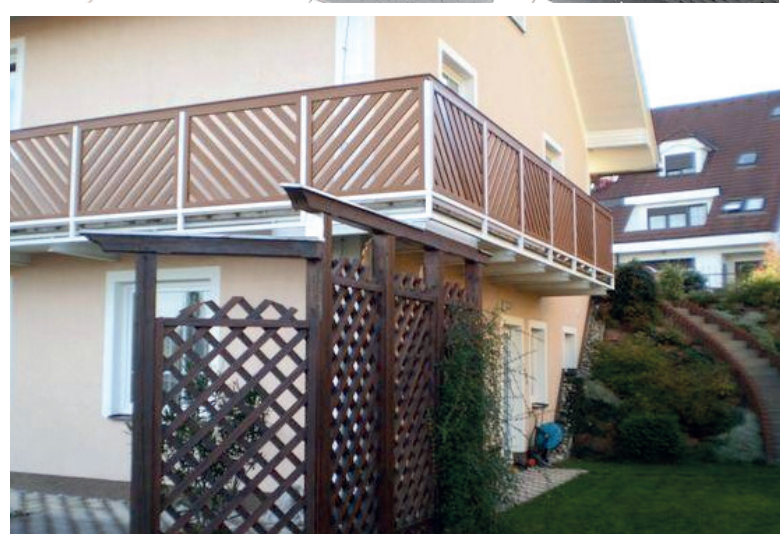
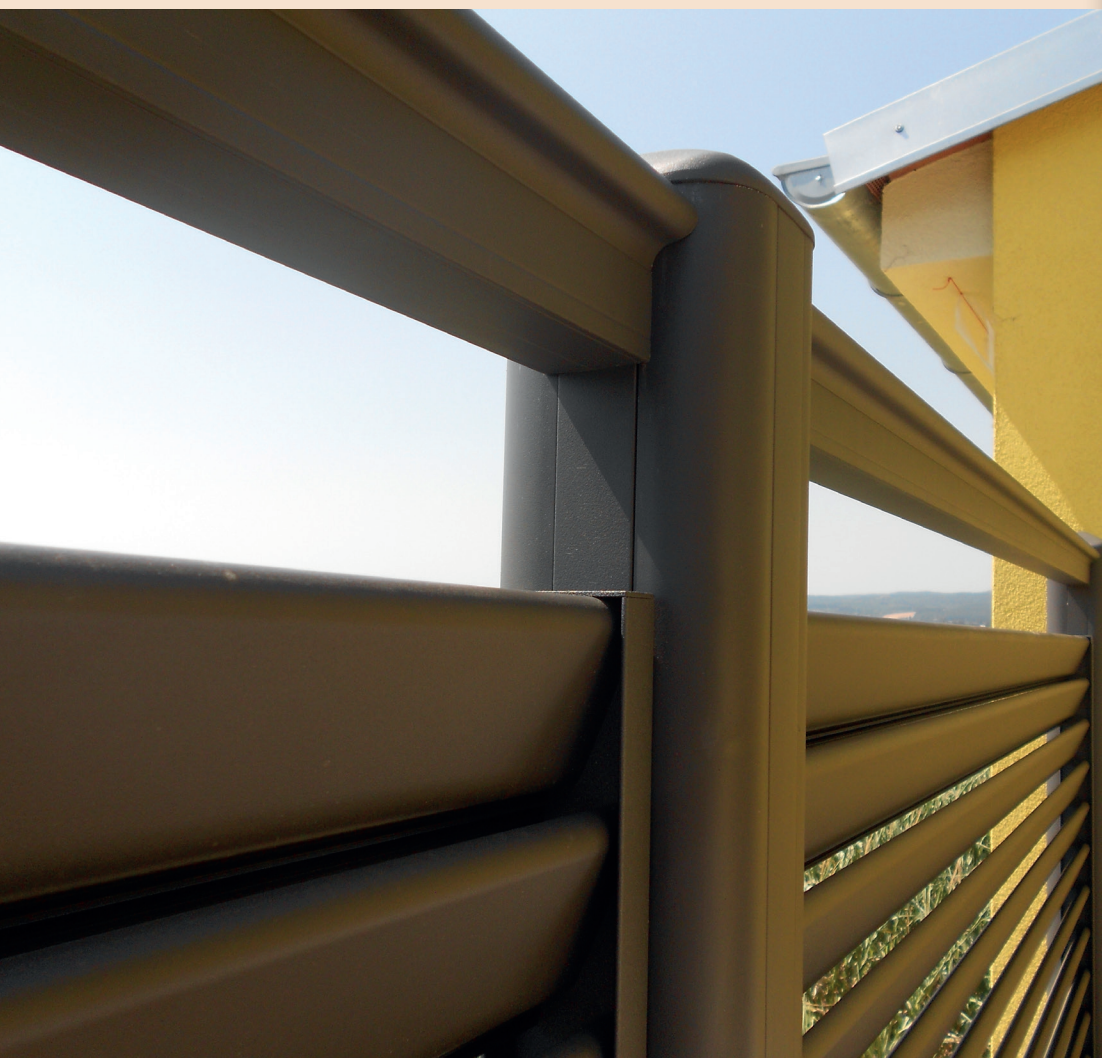


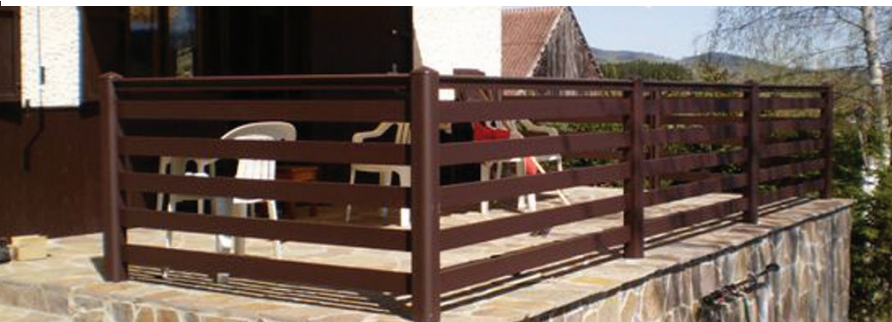
ZÁBRADLÍ

Zábradlí je prvkem, jehož účelem je vymezení určitého prostoru a ochrana člověka před pádem. Působí funkčně i esteticky a z naší nabídky si můžete vybrat klasiku i designovou zajímavost (atypické řešení je samozřejmost).

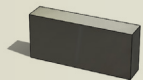
Volbou správného zábradlí vdechnete Vašemu domu či chalupě život!

Hliníkové zábradlí je vhodné díky lehké a pevné konstrukci pro moderní novostavby i revitalizace starších budov. Lze jej namontovat již do stávající konstrukce nebo je možno použít sloupky ROLUX.

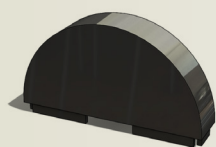




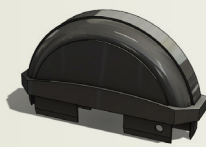
HLINÍKOVÉ PROFILY



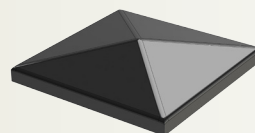
KP01



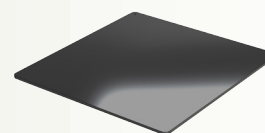
KP02



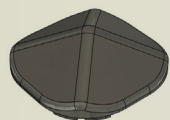
KPt 01



KS02



KS03



KS05



KT01



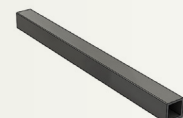
KT02



KT03



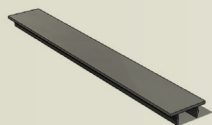
KT04



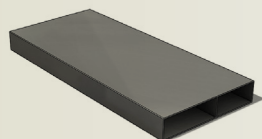
R105



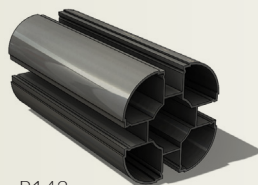
R135



R137



R138



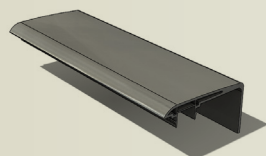
R143



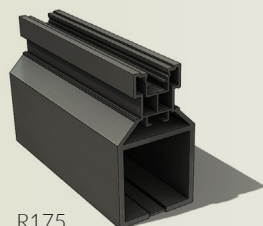
R170



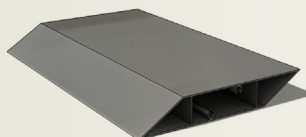
R171



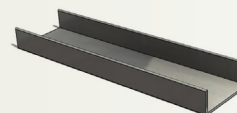
R174



R175



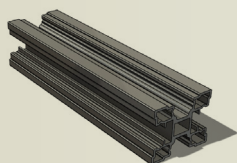
R223



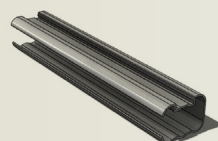
R240



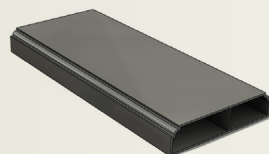
R242



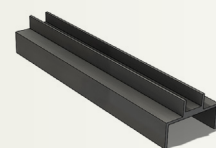
R244



R253



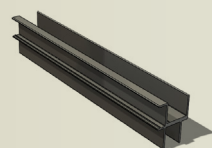
R254



R256



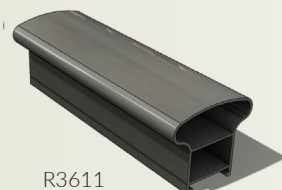
R257



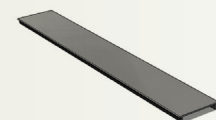
R263



R3604



R3611



R3612



R5011